

Fonte de alimentação de emergência integrada

Extensão para ED 100/ED 250



Fiabilidade integrada

Este é o ponto forte da nova fonte de alimentação de emergência integrada do ED 100/250.

A integração da fonte de alimentação de emergência na caixa do ED 100/250 garante o funcionamento ininterrupto do operador em caso de falha de energia.

A fonte de alimentação de emergência pode ser facilmente adaptada aos operadores ED e está também disponível para novas instalações.

Função integrada

A estrutura modular do sistema ED destaca-se não só pela sua flexibilidade, mas também pelo seu design simples.

A fonte de alimentação de emergência encaixa facilmente no sistema como um módulo expansível e é, portanto, invisível.

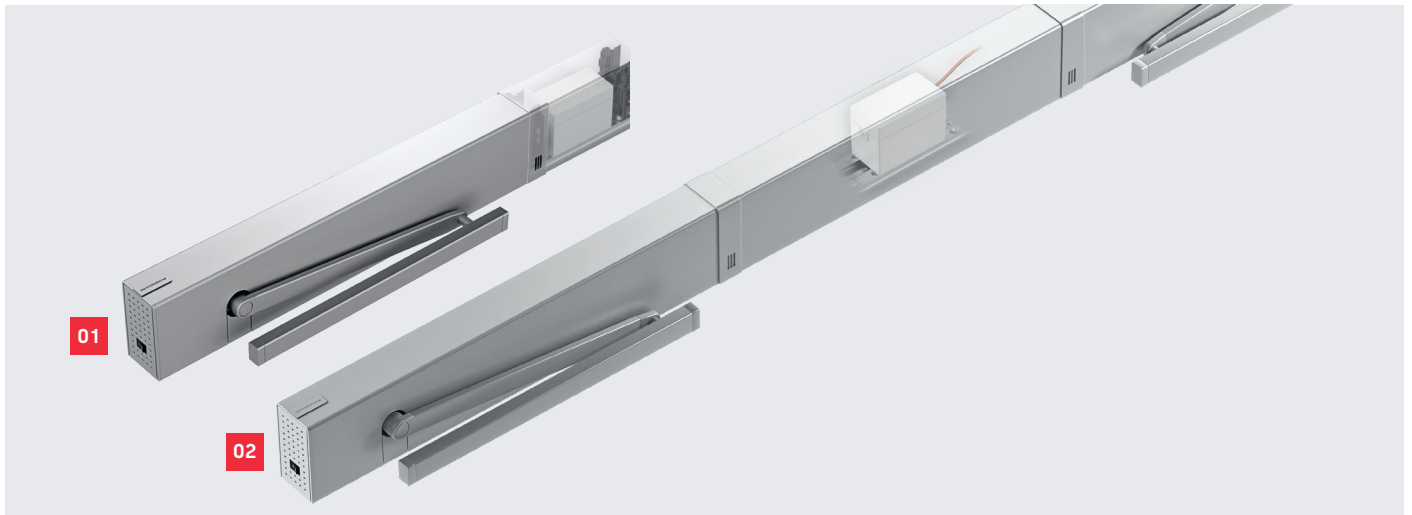
- Manutenção do funcionamento automático em caso de falha de energia
- Design invisível devido à integração
- Instalação mais fácil do que com uma fonte de alimentação de emergência ininterrupta externa de 230V

01 Versão ED 250 para sistemas de porta de folha dupla com fonte de alimentação de emergência integrada (ilustração simbólica)

Ficha técnica

Fonte de alimentação de emergência integrada

Versões



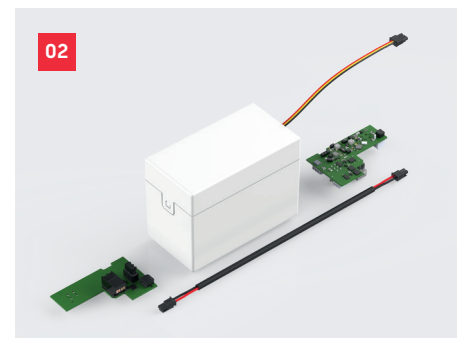
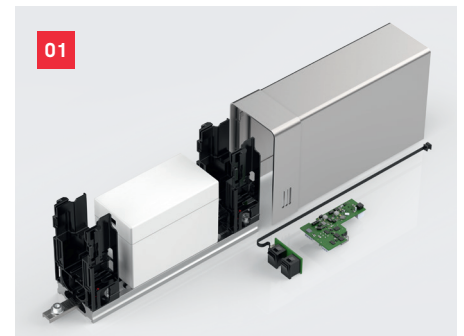
Fácil instalação e colocação em funcionamento

A instalação da fonte de alimentação de emergência ocorre no mesmo momento que a instalação do operador para novos sistemas, e é integrada na cobertura padrão do ED com uma altura de 70 mm. No caso de sistemas de folha simples, a instalação é efetuada através de um kit de fixação na direção do limite de fecho principal com um comprimento de apenas 230 mm. O novo comprimento completo do motor é então de 915 mm. No caso de sistemas de folha dupla, a instalação é efetuada centralmente por baixo da tampa Vario, com uma distância mínima necessária da dobradiça de 1.630 mm.

Nota: Devido à conceção, atualmente não é possível um funcionamento simultâneo da fonte de alimentação de emergência integrada com o coordenador de porta mecânico integrado (Conjunto ED ESR).

Fiabilidade sustentável e inteligente

O conjunto de baterias, constituído por baterias recarregáveis de fosfato de ferro e lítio (LiFePO₄), tem uma elevada capacidade, uma elevada densidade energética, uma longa vida útil e um nível de segurança significativamente mais alto. Com esta tecnologia de bateria, a fuga térmica é quase impossível (em comparação com as baterias de polímero de lítio). Materiais como o cobalto não estão incluídos. O conjunto de baterias pode alimentar sistemas de folha simples até 600 ciclos e sistemas de folha dupla até 300 ciclos (dependendo da aplicação e do hardware ligado). A fonte de alimentação de emergência está em stand-by 24 horas, de modo a assumir imediatamente o controlo se necessário.



- 01 Conjunto para sist. de folha simples
- 02 Conjunto para sist. de folha dupla

Tem alguma questão? Teremos todo o gosto em ajudar.